

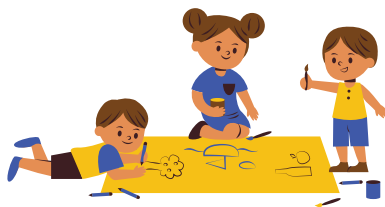


PRÉPAREZ VOTRE RENTRÉE DÈS MAINTENANT

INSCRIPTIONS PÉRISCOLAIRES ET ACCUEILS DE LOISIRS

Jusqu'au 7 juillet 2023 - Dossier 2023/2024 sur pep28.org

(page ALSH CCCB)



+ d'infos :

Secretariat@pep28.asso.fr

06 79 21 18 25

RÉSERVATIONS ET RENSEIGNEMENTS DANS LES ACCUEILS PÉRISCOLAIRES ET DE LOISIRS SUIVANTS :

- ALSH Baudreville :

alsh.baudreville@pep28.asso.fr - 02.37.99.60.54

- ALSH Bazoches-En-Dunois :

alsh.bazochesendunois@pep28.asso.fr - 07.89.30.76.82

- ALSH Janville-En-Beauce :

alsh.janvilleenbeauce@pep28.asso.fr - 02.37.90.03.91 - 06.23.38.65.44

- ALSH Orgères-En-Beauce :

alsh.orgeresenbeauce@pep28.asso.fr - 06.23.38.65.44

- ALSH Ouarville :

perisco.ouarville@pep28.asso.fr - 06.31.62.79.95

- ALSH Rouvray-Saint-Denis :

perisco.rouvraysaintdenis@pep28.asso.fr - 02.37.20.08.03

- ALSH Sainville :

alsh.sainville@pep28.asso.fr - 06.24.49.42.09

-ALSHTerminiers :

alsh.terminiers@pep28.asso.fr - 07.56.06.67.53

- ALSH Toury :

alsh.toury@pep28.asso.fr - 06.13.98.91.58

- ALSH Voves :

alsh.lesvillagesvoveens@pep28.asso.fr - 02.37.99.26.28 / 07.79.73.42.43

- ALSH Ymonville :

perisco.ymonville@pep28.asso.fr - 06.35.86.70.53



**Inscrivez vos
enfants avant :**



**Vendredi
07
Juillet**

Dossier à télécharger sur :

www.lespep28.org (page ALSH CCCB)

A remplir et à remettre à la structure concernée